

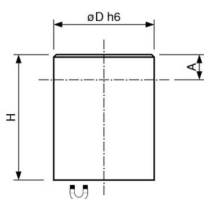
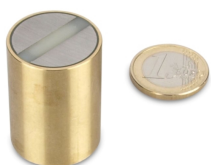
SmCo-Stabgreifer Ø 25 x 35 mm, Messing, Passung h6 - 40,8 kg

Artikel-Nummer: SSG-25x35-M-h6



Produkteigenschaften und technische Daten

Haftkraft	40,00 kg / 392.22 N
Gesamthöhe	35,00 mm
Gesamtdurchmesser	25,00 mm
Maximaltemperatur	200 ° C
Magnet-Material	SmCo5



Produktbeschreibung

Stabgreifer mit eingebautem Sandwich-Magnetsystem aus Samarium-Kobalt (SmCo), Messinggehäuse und Passungstoleranz h6. Lieferbar ist dieser Stabgreifer in 8 verschiedenen Abmessungen, von Durchmesser 6 bis 32 mm. Durch Einpressen, Einkleben oder Einschrumpfen kann dieser Magnet befestigt werden. Abmessungen / Toleranzen Durchmesser: 25,0 mm h6 Länge: 35,0 mm +/- 0,3 mm Der Stabgreifer kann um die Länge von 7 mm rückseitig gekürzt werden, ohne dass sich die Haftkraft verringert. Bitte beachten Sie, dass es beim direkten Einbau des Stabgreifers in Eisen zu einer Haftkraftverringering von bis zu 15% durch magnetische Kurzschlüsse kommt. Um dies zu vermeiden, muss ein Abstand von 5,0 mm vom Messingmantel des Stabgreifers zum Eisen eingehalten werden. Der Abstand zum Eisen ist auch einzuhalten, wenn der Stabgreifer um die Länge von 7 mm gekürzt wurde.

ROHS-Richtlinie



Dieser Artikel entspricht der europäischen RoHS-Richtlinie (2002/95/EG - RoHS - Restriction of Hazardous Substances) zur Beschränkung der Verwendung bestimmter gefährlicher Stoffe in Elektround Elektronikgeräten. Nicht registrierungspflichtig gemäß REACH.

Hinweis zur Bestimmung der Haftkraft

Die von uns ermittelten Haftkräfte sind bei Raumtemperatur an einer polierten Platte aus Stahl S235JR (ST37) mit einer Stärke von 10 mm bei senkrechtem Abzug des Magneten bestimmt worden (1kg~10N). Eine Abweichung von bis zu -10% gegenüber dem angegebenen Wert ist in Ausnahmefällen möglich. Im Allgemeinen wird der Wert überschritten. Beachten Sie bitte, dass bei dünneren, lackierten und nicht absolut planen Untergründen die Haftkraft nur einen Bruchteil der in der Prüfung bestimmten Werte beträgt!

Produktbilder



